

報道関係各位



2020年2月19日
森ビル株式会社

MEDIA SHIP 表参道ヒルズ

表参道ヒルズ開業 14 周年

～イヴ・サンローラン・ボーテの国内最大級のフラッグシップ ブティックを含む、4 店舗が新たに登場～

表参道ヒルズは、2020年2月11日(火・祝)に開業14周年を迎えました。これを機に、2月20日(木)より順次、新規4店舗が新たにお目見えします。

表参道ヒルズは、2006年の開業以来、上質で個性的なオンオフの境目のないスタイル“Omotesando Hills Mode”を提案してきました。今回のリニューアルでは、ビューティ店舗の国内最大級の旗艦店や、海外ファッションブランドの国内初の直営店1店舗を含む4店舗が新たに仲間入りするほか、昨年大好評を博したポップアップストアも展開。最先端のトレンドを生み出す日本のファッションの中心地としての存在感をアピールするとともに、より一層進化を続けてまいります。

NEW OPEN

- 「Rylee + Cru」 (2/20 open)

- 「DRESSLAVE」 (2/28 open)

- 「TARA JARMON」 (3/6 open)

- 「YVES SAINT LAURENT BEAUTÉ」 (3/28 open)

昨年より期間限定でオープンしていた「YVES SAINT LAURENT BEAUTÉ POP-UP STORE」が「YVES SAINT LAURENT BEAUTÉ」のフラッグシップ ブティックとして、装いを新たに、国内最大級の広さを誇る旗艦店として登場。表参道ヒルズの路面に移転するお店は、自身で色を選び、カスタマイズによって世界に一つのオリジナル商品を作ることができる体験など、ブランドストーリーを五感で体験でき、クリエイティビティが刺激されるフラッグシップ ブティック〈LOVE ATELIER〉です。

ベビー・キッズ ファッションからは、カリフォルニア発のブランド「Rylee + Cru」が日本初の直営店をオープン。柔らかい素材に手染めで色彩をのせた着心地の良いデザインで、普段使いしやすく、心地良さを大切にアイテムを展開します。レディース ファッションからは2店舗が登場。直営店としては2店舗目で、リニューアルをしたパリの最新ショップコンセプトを採用した店舗としては国内初となるショップ「TARA JARMON」がお目見え。「エレガント」や「フェミニン」をキーワードに、洗練されたリアルクローズを提案します。さらにカジュアルにモードを楽しめるアイテムが揃う「DRESSLAVE」が登場。オリジナルブランドに加え、国内外からセレクトしたアイテムも豊富に揃えます。

また、期間限定で2店舗が登場。3月6日(金)～3月22日(日)には、ファッションブランド「ALWAYS OUT OF STOCK」がロンドンのクリエイティブチーム「VISIONARISM」とコラボレーションしたアイテムをポップアップストアにて展開します。さらに、3月17日(火)～3月23日(月)には、昨年大好評を博した「MARNI MARKET」が、「MARNI STONE MARKET」として、本館 吹抜け大階段を会場に、マーケットを開催します。世界先行発売アイテムとして、人気のストライプバッグより待望のミニサイズが初登場するほか、ハンモックバッグの新色を販売するなど、特別なマーケットを開催し、この期間にしか体験できないショッピングをお楽しみいただけます。



<本件に関する報道関係の方のお問合せ先>

表参道ヒルズ PR 事務局:川原・阿部 TEL:03-4574-6250 FAX:03-3265-5058 MAIL:omotesandohills@ozma.co.jp
森ビル株式会社 表参道ヒルズ運営室 プロモーションチーム:長岡 TEL:03-3497-0292 FAX:03-3497-0318

【店舗リニューアル情報】

FASHION : NEW OPEN (3 店舗)

2月20日(木) NEW OPEN

Rylee + Cru (ライリー アンド クルー)

BABY & KIDS

カリフォルニア発の 20 か国以上でグローバルに展開するベビー・キッズ向けブランドの国内初となる直営店がオープン。柔らかく心地のよい素材に、手染めで優しい色彩をのせたナチュラルでヴィンテージなテイストのアイテムは、デイリーの着用を意識した心地よい仕上がります。またオーガニック素材を使用した、ベビー向けの姉妹ブランド「クインシー メイ」のコーナーも展開。お母さんにも子供にも安心で、洗練されたデザインを多数取り扱います。

[業態] ベビー・子供服 & 雑貨 [フロア] 本館 B2F
[運営会社(問合せ先)] 有限会社ブルース 03-6438-9913

Rylee + Cru



<オープニング記念イベント>

■SHOOTING(プロのカメラマンによる撮影)

対象者:ご来店のお客様

日時:2月22日(土)、23日(日)、24日(月・振休) 各 11:00~17:00

■WORKSHOP(内容は回によって異なります)

日程:2月22日(土)、23日(日)、24日(月・振休)

※詳細及びご予約はホームページ(URL: <https://ryleeandcru.jp/pages/88>)でご確認ください。

2月28日(金) NEW OPEN

DRESSLAVE (ドレスレイブ)

LADIES'

日常をカジュアルに、モードな服装で楽しみたい女性に向けて、新しく上質なスタイリングを提案するファッションブランド。オリジナルだけでなく、国内外のセレクトアイテムを豊富に取り揃え、本当に身につけたい商品を提案。さらに、他のお店とは異なり、「BY MALENE BIRGER」や「BAUM UND PFERDGARTEN」などのハイエンドなアイテムを豊富に揃え、表参道ヒルズ店ならではの上品でラグジュアリーな空間でショッピングをお楽しみいただけます。

[業態] レディス ファッション [フロア] 本館 B2F
[運営会社(問合せ先)] 株式会社ジオン商事 03-5792-8003

DRESSLAVE



3月6日(金) NEW OPEN

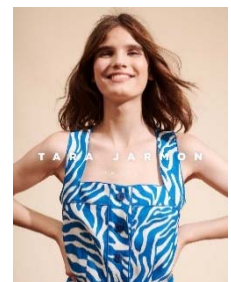
TARA JARMON (タラ ジャーモン)

LADIES'

パリを代表し、世界中で愛されるブランドの国内 2 店舗目となる直営店である同店は、パリのお店を彷彿とさせる空間で、ショッピングを楽しめます。「エレガント」「フェミニン」をキーワードに、常に今の気分を取り入れた、洗練されたリアルクローズを提案。直営店ならではの充実したアイテムラインナップに加え、これからの季節にぴったりなサンゴプリントのワンピースなどの表参道ヒルズ限定の商品も登場します。

[業態] レディス ファッション [フロア] 本館 1F
[運営会社(問合せ先)] イトキン株式会社 03-3478-5821

TARA JARMON
PARIS



<オープン特典>

■表参道ヒルズ店オープン記念限定トートバッグをお買い上げ先着 100 名にプレゼント。

※なくなり次第終了。

BEAUTY : NEW OPEN (1 店舗)

3月28日(土) NEW OPEN

YVES SAINT LAURENT BEAUTÉ (イヴ・サンローラン・ボーテ)

COSMETIC

イヴ・サンローラン・ボーテから国内最大級となる旗艦店がオープン。女性に自信を与えるというブランドコンセプトはそのままに、より新しい体験を提供します。店内ではブランドの主な製品が販売されるほか、名品「クッション ファンデーション」のラグジュアリーエディションなどの、表参道ヒルズ店限定アイテムも展開。(※公式オンライン ブティックでも販売予定。)またお客様が色を選んでカスタマイズすることで世界に一つだけのオリジナル製品を作ることができるアトリエテック体験を楽しめます。一人ひとりの個性とクリエイティビティが刺激される、フラッグシップ ブティック<LOVE ATELIER>が表参道ヒルズに誕生します。



YVES SAINT LAURENT
BEAUTÉ

[業態] ビューティ [フロア] 西館1F

[運営会社(問合せ先)] イヴ・サンローラン・ボーテ お客様相談室 0120-526-333

<表参道ヒルズ店 限定アイテム>

アंकルド ポー ルクッション クリスタル コレクター 全1色(B20) 39,600円(税込)

イヴ・サンローラン・ボーテ No.1 クッションファンデーションからラグジュアリーなクリスタルを纏う限定パッケージが登場。眩しいほどのクリスタルでドレスアップされたパッケージはワンランク上を目指す YSL WOMAN にふさわしい輝きです。
(※公式オンライン ブティックでも販売予定。)



期間限定 OPEN (2 店舗)

3月6日(金) ~ 3月22日(日) 期間限定 OPEN

ALWAYS OUT OF STOCK (オールウェイズ アウト オブ ストック)

MEN'S · LADIES'

スニーカーコレクターの KING-MASA 氏によりスタートしたブランド「オールウェイズ アウト オブ ストック」。「Luxury & Street」をコンセプトにし、これまで出会ってきた数々の希少価値が高いスニーカーの色合いや素材から受けたインスピレーションを背景に、独創的なユーモアを活かしたトータルファッションブランド。今回のポップアップストアにて、ロンドンのクリエイティブチーム「VISIONARISM」とのコラボレーションしたアイテムを販売。昨年よりスタートした企画の第二弾として展開する本企画では、昨年人気を博したコレクションをさらに進化。“Midnight Blossom” (夜桜)をテーマに、両者のロゴをあしらったTシャツやパーカーなどのアイテムを販売するほか、店舗の内装までこだわりぬき、その世界観を表現します。

[業態] メンズ & レディース ファッション [フロア] 本館 2F

[運営会社(問合せ先)] 株式会社コミタス 03-6277-5550

ALWAYS OUT OF STOCK

3月17日(火)～3月23日(月) 期間限定 OPEN
MARNI STONE MARKET (マルニ ストーン マーケット)

LADIES'

昨年、大好評を博した「MARNI MARKET」が、会場を吹抜け大階段に移し、「MARNI STONE MARKET」として開催が決定。施設の特徴でもある吹き抜けを貫く大階段を大胆に使い、マルニならではの色鮮やかで、驚きにみちた STONE MARKET が出現します。

全世界で2020年初の開催となる「MARNI STONE MARKET」では、数多くのバッグが世界先行発売されます。大人気のストライプバッグから、待望の“ミニサイズ”や通常サイズの新色“ナイトブルー”、ハンモックバッグの新色、コットン素材のクロシェバッグ等が、世界先行販売されます。



〈入店方法についてのご案内〉

混雑を避けるため、初日の3月17日(火)を含む一部の営業日で、Pass Market による入場制限をします。

詳細は、表参道ヒルズ ホームページ:www.omotesandohills.com
(3月6日(金) 11時より公開)をご参照ください。



[業態] レディス アクセサリー、雑貨 [会場] 本館 吹抜け大階段

【本マーケットに関する報道関係の方へのお問い合わせ先】

表参道ヒルズ PR 事務局まで一度お問い合わせください。

TEL:03-4574-6250 / MAIL:omotesandohills@ozma.co.jp

〈Information / 表参道ヒルズ 総合インフォメーション〉

【TEL】03-3497-0310(総合インフォメーション) 【ADDRESS】〒150-0001 東京都渋谷区神宮前4-12-10

【HP】www.omotesandohills.com

■営業時間

ショッピング・サービス・カフェ 11:00～21:00 日曜～20:00/レストラン 11:00～23:00(L.O. 22:00) 日曜～22:00(L.O. 21:00)

※一部営業時間が異なる店舗もございます。※日曜日が祝日、休日の前日の場合、営業時間は通常と同じになります。

※連休最終日の祝・祭日の営業時間は日曜日と同じになります。

■休館日

不定休(年3日休館日あり)

■アクセス

東京メトロ銀座線、千代田線、半蔵門線「表参道駅」A2出口より徒歩2分、

東京メトロ千代田線、副都心線「明治神宮前(原宿)駅」J5出口より徒歩3分

JR山手線「原宿駅」表参道口より徒歩7分