

報道関係者各位

2016年2月9日  
森ビル株式会社

## 今春、全体の4割を超える店舗(41店舗)をリニューアル 2月11日(木・祝)、表参道ヒルズ 10周年

～開業以来、表参道・原宿エリアの地殻変動を創出。街の発信力と“磁力”向上に貢献～

表参道ヒルズは、2016年2月11日(木・祝)、開業10周年を迎えます。

表参道ヒルズは、旧同潤会青山アパートの建て替え事業として、人と人、人と街、街と街、街と世界をつなぐ「MEDIA SHIP.(メディアシップ)」をコンセプトに、2006年に誕生しました。以来、高感度な人々へファッション、ライフスタイル、カルチャーのトレンドを発信し続ける文化商業施設として、その地位を確立してきました。

今春、10周年を機に、過去最大規模となる全体の4割を超える店舗(新店33店舗、移転・改装8店舗、合計41店舗)をリニューアルオープン。3月18日(金)には、最多の23店舗がオープンします。また、約250mにわたるファサードの外壁照明も刷新。さらに、ファッションをテーマにしたイベントや写真展などを多数開催していきます。

今後も表参道のランドマークとして、このエリアを日本におけるファッション、カルチャーの中心地へと牽引し、街の“磁力”を高め続けていきます。

### [TOPICS]

#### 1. 表参道・原宿エリア 街の変遷 … P.2

磁力を上げる森ビルの街づくり。

ラフォーレ原宿の誕生が表参道・原宿エリアに「1度目の地殻変動」を創出

#### 2. 表参道ヒルズの10年 … P.3

街に「2度目の地殻変動」を起こした表参道ヒルズ

- ① 全体の7割以上が初出店、旗艦店、新業態。常に新しい情報を発信し続けたことで、日本のファッションの中心的存在に
- ② 約700回ものイベントを開催。国内外の著名アーティストの展覧会など、最先端の情報を発信
- ③ 他にはない、完全招待制のパーティーを開催。7周年パーティー以降、毎年単日売上実績を更新
- ④ 11年ぶりの表参道イルミネーション復活に貢献。地域の商店街や商業施設と連動し、街の賑わいを創出

#### 3. 10周年リニューアル～今後の10年に向けて … P.4

過去最大規模のリニューアルを実施。“最旬の情報発信源”として、ファッションの発信を強化

<10周年リニューアルの取り組み>

【店舗】 世界的発信力のあるファッションブランドを中心に、合計41店舗がオープン。過去最大のリニューアルを実施

【施設】 外壁照明を全面リニューアル、表参道の夜の景観に新たな装いを創出

インフォメーションは、“街のコンシェルジュ”としての役割を強化

【イベント】 ファッションイベントを多数開催。日本のファッションの中心地として、常に新しいカルチャーを発信

<表参道ヒルズ10周年に関するコメント> … P.5

表参道ヒルズ館長 廣田智久／商店街振興組合 原宿表参道櫛会 理事長 松井誠一／

アートディレクター・「ROCKET」オーナー 藤本やすし

-10周年追加情報-

新店舗・リニューアル店舗、10周年限定アイテム・限定メニュー、参考:イベント情報 … P.6～

※2016年3月17日(木)にプレス内覧会を実施予定です。詳細は別途ご案内いたします。

<本件に関する報道関係の方のお問合せ先>

表参道ヒルズPR事務局:森本・浅井・木暮 [TEL] 03-4574-6250 [FAX] 03-3265-5058 [MAIL] omotesandohills@ozma.co.jp

森ビル株式会社 表参道ヒルズ運営室 プロモーションチーム:梅木 [TEL] 03-3497-0292 [FAX] 03-3497-0318

# 1. 表参道・原宿エリア 街の変遷

## 磁力を上げる森ビルの街づくり。

### ラフォーレ原宿の誕生が表参道・原宿エリアに「1度目の地殻変動」を創出

1927年、表参道・原宿エリアに、関東大震災の復興事業のひとつとして日本人が手掛けた初のコンクリート建築物、同潤会青山アパートが完成。近代設備を備えたことで、高級官吏や文化人が入居し一般市民の羨望を集めました。また、代々木公園の一部に作られた米軍将校用のワシントンハイツの完成や、東京オリンピック開催を契機に、外国人向け店舗が相次いで開業。アメリカのファッションや文化を取り入れた最先端の若者たちも登場し、表参道は異国情緒漂う憧れの街へと変化しました。

1978年、森ビルは、「ラフォーレ原宿」を開業。マイナーであっても感度の高いメーカーやブランドを積極的に取り上げ、第一線で活躍するブランドを次々と輩出し、新進気鋭のブランドがさらに集まる街へと進化させました。1980～90年代以降には、DCブランドブームや平成ブランドブームなどのムーブメントを創出するなど、ラフォーレ原宿は「ファッションの最先端が集積する原宿」のイメージを定着させる核となる商業施設としての地位を確立。街に1度目の地殻変動を起こしました。

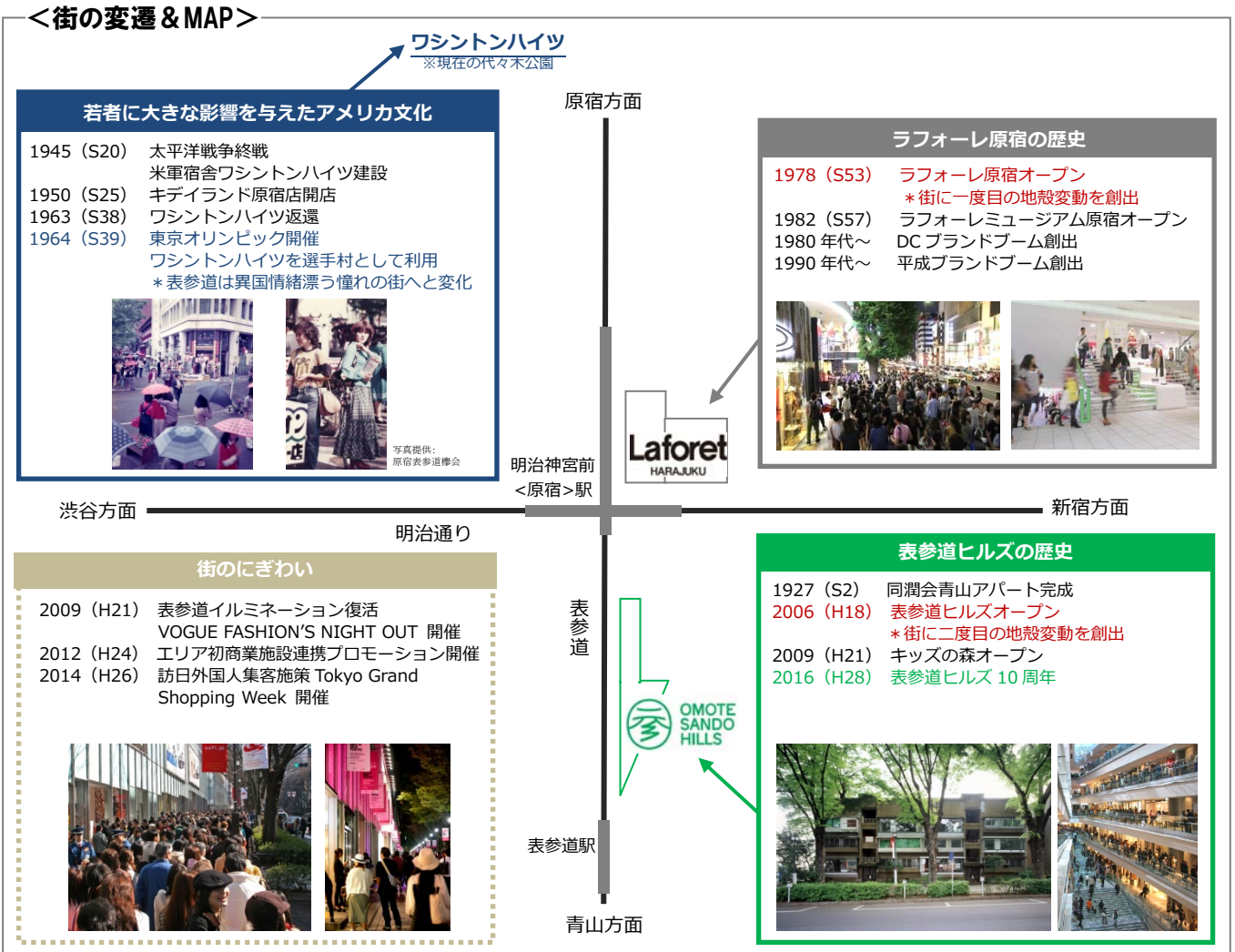
2006年2月、森ビルは、旧同潤会青山アパートの建て替え事業として「表参道ヒルズ」を開業。日本のファッション、文化の中心として最先端のトレンドを発信し続けてきた表参道・原宿エリアの新たな核となるべく、建築家・安藤忠雄の設計により、街との調和を第一に考えた文化商業施設として登場しました。



ラフォーレ原宿



表参道ヒルズ



## 2. 表参道ヒルズの10年

### 街に「2度目の地殻変動」を起こした表参道ヒルズ

#### ① 全体の7割以上が初出店、旗艦店、新業態。

##### 常に新しい情報を発信し続けたことで、日本のファッションの中心的存在に

表参道ヒルズは、開業以来オープンした延べ約200店舗(10周年で開業する店舗を含む)のうち、初出店・旗艦店・新業態店舗が7割以上と、国内だけでなく世界中から、日本を代表するトレンドの発信拠点として認知されています。ファッション感度の高い大人の男女のニーズを満足させる、表参道ヒルズならではの高質で個性的、そしてオンオフの境目のないスタイル「Omotesando Hills Mode (オモテサンドウヒルズモード)」を掲げ、ファッション・文化・アート・環境に関わる新しい情報を常に発信し、日本のファッションの中心としてその地位を確立しました。 ※表参道ヒルズの店舗数は約100店舗

#### ② 約700回ものイベントを開催。国内外の著名アーティストの展覧会など、最先端の情報を発信

表参道ヒルズは、開業以来、人と人、人と街、街と世界をつなぐ媒体として最先端の情報を発信する、「MEDIA SHIP.」というオンリーワンのコンセプトを確立し、文化・アート・環境に関わる多様な事業・イベントを実施してきました。これまで、本館 地下3階のイベントスペース「スペース オー」や、吹抜け大階段で、篠山紀信、荒木経惟、蜷川実花、レスリー・キーといった、世界で活躍するアーティストなどの大型展覧会を開催。この10年間で写真展、ファッションショー、インスタレーションなど、合計約700回ものイベントや発表会を開催し、最先端の情報を発信し続けてきました。



蜷川実花写真展 LUCKY STAR  
NINAGAWA MEN & WOMEN (2013年)

#### ③ 他にはない、完全招待制のパーティーを開催。7周年パーティー以降、毎年単日売上実績を更新

2007年からは、「ヒルズカード」(旧:コミュニティパスポート)※1会員に向けて、完全招待制のパーティーを毎年開催しています。商業施設全体がひとつのパーティー会場となり、ライブやトークショー、来場者へのフリードリンク、フードサービス、新店舗のプレビューなど特別な体験を提供。新たな消費シーンやコミュニティの場を創出してきました。

2013年2月に開催された7周年パーティーでは、それまで単日売上として最高額であった開業初日の売上を更新しました。以降、周年パーティーは毎年、単日売上実績を更新し続けており、表参道ヒルズは、他にはない特別な体験を得られる施設として、高感度な人々を惹きつけて



完全招待制パーティー

います。 ※1:ヒルズカードは、六本木ヒルズ・表参道ヒルズ・虎ノ門ヒルズ・ヴィーナスフォート・平河町森タワー等の共通ポイントカード。

#### ④ 11年ぶりの表参道イルミネーション復活に貢献。地域の商店街や商業施設と連動し、街の賑わいを創出

表参道ヒルズの館長は、地元の商店街振興組合である原宿表参道櫛会(以下、櫛会)の副理事長を務めており、近隣の商業施設との連携を強化するなど、街全体の集客に寄与する大型イベントを主体となって展開しています。2009年には、表参道のケヤキ並木イルミネーション開催における実行委員会の中心的役割を担い、11年ぶりの復活に貢献。また、表参道ヒルズをメイン会場として、ファッション業界の活性化と促進を目的とした過去に例を見ない街連動ショッピングイベント「VOGUE FASHION'S NIGHT OUT」を初開催し、以降、毎年開催しています。2012年のクリスマスプロモーションでは、エリア初の商業施設連携プロモーションを実施。ラフォーレ原宿、東急プラザ 表参道原宿、櫛会などと連携し、クリスマスの街を華やかに盛り上げ、集客と売上にも大きく貢献しました。また、増加傾向にある外国人観光客を対象としたサービスを強化するなど、訪日外国人を歓迎する仕組みを構築し、日本のお客様同様、世界中から訪れるお客様が楽しめる街づくりを実践してきました。



表参道イルミネーション(2015年)



VOGUE FASHION'S NIGHT OUT



街の美化活動



エリア連動インバウンドキャンペーン

### 3. 10周年リニューアル～今後の10年に向けて

#### 過去最大規模のリニューアルを実施。“最旬の情報発信源”として、ファッションの発信を強化

10周年を機に、全体の4割を超える店舗を入れ替え、2006年の開業以来、最大規模のリニューアルを行います。新店33店舗、移転・改装8店舗、合計41店舗が出店し、3月18日(金)には最多の23店舗がオープンします。今回のリニューアルでは、表参道ヒルズがファッションの情報発信源となり、表参道・原宿エリアが日本のファッションの中心地として更に進化していくことを目指し、世界的発信力のあるファッションブランドを中心に店舗を集積しました。また、約250mにわたるファサードの外壁照明やエントランス周辺も刷新し、表参道の夜の景観に新たな装いを創出します。さらに、10周年となる今年は、日本を代表するファッションをテーマにしたイベントや写真展などを多数開催していきます。

次の10年に向けて、表参道ヒルズは今後も“最旬の情報発信源”として、「自由な発想でファッションを楽しみ、自分のスタイルを貫き通す人々」をターゲットにした「Omotesando Hills Mode」を発信するとともに、地元と連携して街に賑わいを創出することで、表参道が“モードな大人が愛する街”であり続けられるよう、これからもリードして参ります。

#### <10周年リニューアルの取り組み>

##### **店舗** 世界的発信力のあるファッションブランドを中心に、合計41店舗がオープン。過去最大のリニューアルを実施

10周年リニューアルでは、世界的発信力を持ち、感度の高いファンに愛されるファッションブランドを中心に、合計41店舗がオープン。半数以上の新店舗が旗艦店となり、シーズンアイテムの提案だけでなく限定アイテムの販売やイベントも行う、他にはないオンリーワンショップが揃います。さらに、日本から世界へ発信するジャパンプランドも豊富にラインナップ。表参道ヒルズ自体が様々なブランドの“発信の場”として寄与します。また、飲食店は、日本初の旗艦店1店舗、新業態4店舗を含む6店舗がオープン。30・40代の女性をターゲットにランチ、ディナーともに充実したメニューを提供する店舗が集結します。

3月4日(金)からは、「Time To Bloom」をテーマに、10周年限定アイテム・メニューを販売。新店舗を含む約50店舗(内、レストラン・カフェ10店舗)にて、心躍る色鮮やかな商品が揃います。

VALENTINO



ユーゴ・エ・ヴィクトール

##### **施設** 外壁照明を全面リニューアル、表参道の夜の景観に新たな装いを創出。

###### インフォメーションは、“街のコンシェルジュ”としての役割を強化

“ブライトアップウォール”という名称で、約250mのファサードをLEDの光で演出してきた外壁照明を刷新。開業時の全体照明をプロデュースしたライティングデザイナー 内原智史が照明デザインを手掛けます。開業当時のコンセプトである、「街との調和」を継承しながら、表参道の夜の景観に新たな装いを創出していきます。



外壁照明 ※イメージ



インフォメーション ※イメージ

インフォメーションカウンターは、日本政府観光局(JNTO)の「認定外国人観光案内所」として「カテゴリ2」に認定。外国人観光客への対応を強化し、原宿・表参道エリアの「街のコンシェルジュ」としての役割を担います。

##### **イベント** ファッションイベントを多数開催。日本のファッションの中心地として、常に新しいカルチャーを発信

10周年となる今年、表参道ヒルズは、日本を代表するファッションをテーマにしたイベントや写真展などを多数開催。3月には、「メルセデス・ベンツ ファッション・ウィーク 東京」のオフィシャル会場に加わり、本館B3F スペース オーで複数のショーを実施します。また、ゴールデンウィーク期間中には、フォトグラファー 蜷川実花が「FASHION」をテーマに豪華モデル陣をとらえた写真展「FASHION EXCLUSIVE」を開催。今後も、日本のファッションの中心地として、新しい情報を常に発信し続けます。 ※蜷川実花写真展「FASHION EXCLUSIVE」に関する詳細は、3月上旬にプレスリリースを配信予定です。



Mercedes-Benz  
FashionWeek  
TOKYO



## <表参道ヒルズ 10 周年に関するコメント>



### 表参道ヒルズ館長 廣田智久

表参道の街の歴史や環境との調和に配慮し、街のランドマークとしてオープンした表参道ヒルズも、ようやく10周年を迎えました。今回のリニューアルでは、発信力が高いファッションブランドの集積とともにギャラリーや図書室の誘致など、人々が集うスペースの創出にも取り組みました。次の10年にむけて、表参道ヒルズは、新しいモノやコト、情報を引き続き発信することで、ファッションと文化の中心地として世界から注目される商業施設へと進化し、街の魅力向上に努めてまいります。



### 商店街振興組合 原宿表参道櫛会 理事長 松井誠一

表参道・原宿エリアは、明治神宮の参道として整備された表参道を中心に、昔から様々な新しい文化を発信している、ポテンシャルの高い街です。櫛会設立の目的は、ケヤキ並木をはじめとした景観や環境を守ると共に、訪れる人々へこの街らしさを伝える事です。その為に私たちは、清掃活動や防犯パトロール、イルミネーションやハロウィーンパレードなどに、表参道ヒルズを含む地域全体で取り組んでいます。この街の歴史は長く、表参道ヒルズが開業してからの10年間はその一部です。これからも、引き続き街の一員として、10年20年とこの街の歴史を、共に作りあげていって欲しいと思います。



### アートディレクター・「ROCKET」オーナー 藤本やすし

ギャラリー・ロケットが同潤会青山アパートにあった頃、アパートの裏庭にはまだまだ自然が残っていました。鈴なりに実をつけた夏みかんの木がたくさんあり、ご近所さんはその夏みかんでマーマレードを作っていました。たった10数年前のことです。その後、海外の高級ブランドや行列のできる飲食店が増え、外国人観光客も増えました。モダンな建物とケヤキ並木に囲まれたこの街は、都会の真ん中であって抜群の環境です。近年、生活が多様化し、ファッションを取り巻く世界も10年前とは大きく変わっているように感じますが、ファッションが流行を創り、時代の先端を切り拓いていることに変わりはありません。今回ロケットは、ファッションを支える様々なクリエイティブと向き合いたいと考え、表参道ヒルズに移転することになりました。表参道ヒルズには世界を代表するブランドがたくさんあり、表参道のランドマーク的存在です。これからも表参道の文化を牽引して行くことが、表参道ヒルズの使命であると思っています。

[NEW OPEN] FASHION

※店舗カテゴリー・オープン日・50音順 ※本リリースで新発表となる5店舗は、店舗名の前に★マークを付けています。

2月11日(木・祝) OPEN

1 1PIU1UGUALE3 (ウノ ピウ ウノ ウグァーレ トレ) ★\*旗艦店

デザイナー、小澤智弘(おざわともひろ)。3年の構想期間を経てスタートさせた国内ラグジュアリーブランドのパイオニア「1PIU1UGUALE3」が表参道エリアに初上陸。定期的限定品を発表するほか、カシミアニットウェアの最高峰「lucien pellat-finet」とのスペシャルコラボレーションをはじめ、いま世界中のファッションistaを賑わせている注目のスニーカーブランド「PHILIPPE MODEL PARIS」“史上初”となるブランド別注モデル等、旗艦店のみで販売される特別なアイテムをご用意しています。

[業態] メンズ&レディース ファッション [フロア] 本館 1F [運営会社] 株式会社 AKM

1PIU1UGUALE3

3月1日(火) OPEN

2 emmi (エミ)

ファッションとスポーツ、そして内側から溢れる健康美「インナービューティー」に特化したショップがオープン。デイリーモードウェアを展開する「emmi atelier」と、ヨガやスタジオスポーツ、ランニングに特化したスポーツウェアライン「emmi studio」、各スポーツブランドのスニーカーのほか、栄養バランスに優れた健康食品であるスーパーフードのパイオニア「Sunfood」もご用意しています。

[業態] シューズ、レディース ファッション [フロア] 本館 B1F

[運営会社] 株式会社マッシュスポーツラボ



3 styling / (スタイリング/) ★\*初出店&旗艦店

トップスタイリスト、白幡啓(しらはたけい)が手がけるセレクトショップがオープン。2016年SSコレクションよりデビューした、女性らしさの中にメンズファッションのシンプルな潔さを融合させたオリジナルブランド「kei shirahata」を中心に扱います。白幡自身がスタイリング教育をしたショップスタイリストが、一人一人に応じたコーディネート提案します。

[業態] レディース ファッション [フロア] 本館 B1F

[運営会社] 株式会社マッシュスタイルラボ

styling /

3月18日(金) OPEN

4 MM6 Maison Margiela Omotesando (エムエム6 メゾン マルジェラ オモテサンドウ) ★\*旗艦店(日本初)

「エムエム6 メゾン マルジェラ」は、コンテンポラリーとユースカルチャーをコンセプトに、「メゾン マルジェラ」が発信するもう一つのコレクション。Tシャツやデニムといったベーシックなアイテムに、新たな解釈を加えた、モダンでユニークなスタイルを提案します。ウェアのほか、シューズ、アクセサリを展開し、オープンを記念した表参道ヒルズ限定アイテムも販売します(数量限定)。

[業態] レディース ファッション [フロア] 本館 1F

[運営会社] 株式会社スタッフ インターナショナル ジャパン

MM6  
Maison Margiela  
PARIS

5 kolor BEACON (カラー ビーコン) ★\*初出店&旗艦店

kolorのデザイナー、阿部潤一(あべじゅんいち)が持つクリエイティビティを様々なアイテムに落とし込んだライン。シーズンテーマに左右されず、物重視で自由な服作りを行っており、プロダクト一点一点にはメッセージが込められています。表参道ヒルズ店は、ガラス使いが圧巻な端正でモダンな空間。ブランドのフルラインが揃い、限定アイテムも展開します。

[業態] メンズ ファッション [フロア] 本館 2F [運営会社] 有限会社カラー

kolor /  
BEACON

## 3月18日(金) OPEN

### 6 quarant'otto (クアラントット) \*関東初出店&旗艦店

イタリア・フィレンツェの地で画家、童話作家兼ジュエリーデザイナーの伏見愛佳(ふしみあいか)により誕生したジュエリーブランドが関東初出店。絵画の一枚のようなジュエリーには、その人自身の物語を描くように身につけてほしい、という想いがこめられています。

[業態] ジュエリー&アクセサリ [フロア] 本館 B1F [運営会社] 株式会社クアラントット



### 7 CLANE OMOTESANDO (クラネ 表参道) \*旗艦店

元 EMODA プロデューサーの松本恵奈(まつもとえな)による「ORIGINAL STANDARD」がテーマのブランド。スタンダードスタイルに現代的な柄・素材・デザインを取り入れた、新しいながらもきちんと見えるアイテムが特徴。「特別な一枚」を重視し、長く愛用できる洋服を取り揃えます。

[業態] レディース ファッション [フロア] 本館 B1F [運営会社] CLANE DESIGN 株式会社



### 8 GIUSEPPE ZANOTTI DESIGN OMOTESANDO HILLS (ジュゼッペ・ザノッティ・デザイン 表参道ヒルズ店)

世界中のセレブリティから絶大な支持を得る、イタリアのラグジュアリーシューズブランド。日本最大級の品揃えを誇る店内には、スタッズなどを使用したロックテイストなアイテムに加え、クラシックなパンプスやスポーティーなスニーカーもラインナップ。さらに、他店舗では取扱のないアクセサリやレザーウェアも展開します。

[業態] シューズ&バッグ [フロア] 本館 1F [運営会社] ブルーベル・ジャパン株式会社

GIUSEPPE ZANOTTI DESIGN

### 9 Sergio Rossi (セルジオ ロッシ)

1960年代に設立された100%イタリアメイドのフットウェアとアクセサリのラグジュアリーブランド。スタイルの礎は「品質、ラグジュアリー、クラフトマンシップ、エレガンス、そして探究心」。はき心地、品質の良さ、高いデザイン性で海外のセレブリティを魅了しています。コレクション&デザインディレクターのアンジェロ・ルジェリによるクリエイションは、ほかの靴ブランドに見られないような鮮やかなカラーも大きな特徴です。

[業態] シューズ&バッグ [フロア] 本館 1F  
[運営会社] 株式会社 セルジオ ロッシ ジャパン



### 10 Bark Omotesando Hills (バーク 表参道ヒルズ店)

#### \*アジア地区初出店&旗艦店

ポップアップストアとして8月より展開していた、イタリアのニットウェアブランド「Bark」が移転正規オープン。2011年のブランドスタート以来、世界特許を持つ「Bark編み」という特殊なニット編み地で作られたダッフルコートが世界で人気を博しています。現在はニットアウターの他、インナーニットやジャケットなどコレクションが充実しています。

[業態] メンズ&レディース ファッション [フロア] 本館 2F [運営会社] 三喜商事株式会社



### 11 BALMAIN OMOTESANDO HILLS (バルマン 表参道ヒルズ店)

モダンでトレンド感が溢れながらも、巧みなディテール使いで独自性を確立し、世界中のファッションエディターやセレブリティを魅了している「BALMAIN」が登場。メンズ・レディースが一同に揃うインショップ形態は国内初で、レディース定番のロゴTシャツは表参道ヒルズ店限定カラーをご用意しています。

[業態] メンズ&レディース ファッション [フロア] 本館 1F  
[運営会社] ブルーベル・ジャパン株式会社

BALMAIN  
PARIS

3月18日(金) OPEN

12 ★ **PICSUSS THE STORE OMOTESANDO** **新発表**

(ピクサス ザ ストア オモテサンドウ) \*初出店&旗艦店

“大人顔負けのキッズオンリーストア”をコンセプトに、オランダ発のウエアブランド「SCOTCH&SODA」、アメリカ発のシューズブランド「AKID」、カナダ発のアイウェアブランド「SONS+DAUGHTERS」、東京のメンズブランド「SUPER THANKS」のキッズラインなど、大人服のトレンドをそのまま子供服に落とし込んでいるブランドを中心にセレクトしました。大人っぽい、黒を基調とした店舗作りからもショップのこだわりを感じていただけます。

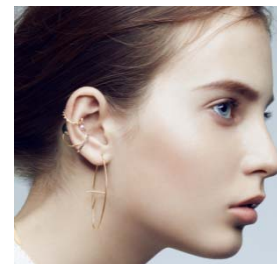
[業態] キッズ ファッション [フロア] 本館 B2F [運営会社] 株式会社 ピクサス



13 **HirotaKa Omotesando Hills** \*初出店&旗艦店

2010年、ニューヨーク Soho でスタートした「HirotaKa」。動植物の素晴らしくも奇妙な美しさからインスピレーションを受けたオリジナリティに溢れたシェイプと、さりげなく辛口なスタイルが、ニューヨークのエディターやスタイリストの目に留まり話題に。国内初の旗艦店となる表参道ヒルズ店では、大ぶりのカラーストーンを使用したコレクションや、ブライダル、エンゲージメントリング、ペアーバングル等、「日常的に身に着けられるアート」としての限定コレクションが充実しています。

[業態] ジュエリー&アクセサリ [フロア] 本館 B1F  
[運営会社] 株式会社パルメット イノウエ



14 **FACETASM (ファセッタズム)** \*商業施設初出店

こだわりを持たず、常に新しい顔を持ち、プライドを持って挑戦し続けるブランドが商業施設に初出店。ブランド名は宝石の切り子面や、「物事の様々な見え方」を意味する「facet (ファセット)」の造語です。2016年SSには、デザイナーの落合宏理(おちあいひろみち)が、ジョルジオ・アルマーニによる若手デザイナー支援プログラムに日本人デザイナーとして初選出され、ミラノコレクションへの参加も果たしました。デザイン性の強いアイテムに特化したメンズ・レディースアイテムを揃え、特にレディースアイテムはフルラインを展開します。

[業態] メンズ&レディース ファッション [フロア] 本館 2F  
[運営会社] 株式会社ファセッタズム

**FACETASM**

15 **BOUCHERON OMOTESANDO (ブシュロン表参道)**

1858年創業、パリのヴァンドーム広場にブティックを構えた最初のハイジュエラーであり、最高の素材と卓越したクラフツマンシップ、芸術的なデザインから生まれるジュエリーやウォッチが世界中のセレブリティを魅了している「BOUCHERON」がオープン。直営路面店ならではのプライベートなサロンスペースも完備しています。

[業態] ジュエリー&ウォッチ [フロア] 本館 1F  
[運営会社] 株式会社ケリングジャパン ブシュロンディビジョン

**BOUCHERON**  
PARIS

16 **BRIEFING POPUP STORE**  
(ブリーフィング ポップアップ ストア) \*初出店

1998年に創業したラゲッジブランド初のポップアップストアが登場。定番のメンズラインのほか、2016年3月からスタートするレディースラインも同時に展開。また、アパレルや雑貨も合わせて提案する、総合ライフスタイルストアです。豊かなライフスタイルをアクティブな男女に提案します。

[業態] バッグ、メンズ&レディース ファッション [フロア] 本館 B3F  
[運営会社] 株式会社ユニオンゲートリテールズ



17 **HELEN KAMINSKI (ヘレンカミンスキー)** \*旗艦店

オーストラリアで生まれた「HELEN KAMINSKI」世界初の New コンセプトショップがオープン。店内をホワイトで統一し、タウンユースでモダンにイメージをグレードアップした旗艦店となる表参道ヒルズ店では、ヘッドウエアとバッグのコレクションを全て取り揃えるほか、限定商品の販売やイベントも開催予定です。また、本国のマスタークラフトマンが指導したスタッフによる、アフターサービスも充実しています。

[業態] 帽子&バッグ [フロア] 本館 B2F  
[運営会社] 株式会社ヘレンカミンスキージャパン





## 3月18日(金) OPEN

### 18 Maison MIHARA YASUHIRO (メゾン ミハラヤスヒロ) \*旗艦店

唯一の旗艦店としてさらに一段階上を目指すという想いから店舗名をリニューアルした「Maison MIHARA YASUHIRO」。デザイナーのこだわりや遊び心を詰め込んだ店内には、フルラインナップが揃います。その空間や商品一つ一つから、ミハラヤスヒロの世界観や作り手のこだわりを感じることができます。

[業態] メンズ&レディス ファッション [フロア] 本館 B1F [運営会社] Sosu co.,ltd.



### 19 Y-3 (ワイスリー) \*旗艦店

山本耀司(やまもとようじ)がクリエイティブ・ディレクターを務めるアディダスのブランド「Y-3」。アディダスが持つスポーツの専門的な技術・機能と、山本耀司のデザインが融合したスポーツファッションブランド。トレンド・ファッション性の高いモダンなスポーツスタイルを表現します。

[業態] メンズ&レディス ファッション [フロア] 本館 B1F

[運営会社] アディダス ジャパン株式会社



## 6月 OPEN 予定

### 20 VALENTINO OMOTESANDO (ヴァレンティノ表参道店) \*旗艦店

1959年にローマで創業された、イタリアを代表するラグジュアリーブランドが登場。クリエイティブディレクター、マリア・グラツィア・キウリとピエールパオロ・ピッチョーリが表現するスタイルは、世界中のファッションリーダー達を魅了しています。ロックテイストでありながら上品さを失わない「ロックスタッズ」シリーズがアイコンです。

[業態] メンズ&レディス ファッション、アクセサリ [フロア] 本館 1F・2F

[運営会社] ヴァレンティノ ジャパン株式会社

VALENTINO

## [NEW OPEN] LIFE STYLE

## 3月18日(金) OPEN

### 21 DILIGENCE PARLOUR (ディリジェンスパーラー) \*旗艦店

フラワーショップ「DILIGENCE PARLOUR」の旗艦店が誕生。花を美しく持ち運べるクリアバッグで、一輪から気軽にお買い求め頂けます。生花のランク最上位の花材を中心とした鮮度の高い品揃えです。フラワースクールなどのイベントも行い、表参道ヒルズの中に新しいコミュニケーションの場を作ります。

[業態] フラワーショップ [フロア] 本館 B1F [運営会社] 株式会社ヨーロッパ



## 6月下旬 OPEN 予定

### 22 ★ MEDICOM TOY PLUS (メディコム・トイプラス) 新発表

幅広い層に愛されるフィギュアを作り出しているメディコム・トイの創業 20 周年を記念して、ハイエンド向けのフィギュアショップがオープンします。大人が楽しめるホビー、アートとしてのホビーをメディコム・トイならではのチョイスで展開。表参道ヒルズ限定販売のベアブリックや、様々なアーティストとコラボレーションしたアイテムもご用意します。

[業態] フィギュア&ホビー [フロア] 本館 2F [運営会社] 株式会社メディコム・トイ



## [NEW OPEN] BEAUTY

### 3月18日(金) OPEN

#### 23 The Organic Pharmacy (オーガニックファーマシー) \*旗艦店(日本初)

薬剤師である、マーゴ・マローンが「メディカル×ビューティ」の発想から開発した、世界30カ国で愛されるハイエンドビューティブランド。高品質なオーガニック原料だけを使用した、「お肌の薬局」だからこそ叶う効果実感型のトータルビューティケアアイテムが揃います。日本初のメイクアップカウンターを併設し、表参道ヒルズ店限定カラーのネイルも登場します。

[業態] オーガニックスキンケア&ビューティ [フロア] 本館 B2F

[運営会社] 株式会社セレンディブス



### 4月22日(金) OPEN

#### 24 ★ Davines 表参道ヒルズ店 (ダヴィネス 表参道ヒルズ店) 新発表

##### \*日本初出店 & 旗艦店

サロン専売として世界80ヶ国で愛されているイタリア・パルマ生まれのナチュラルヘアケアブランド「ダヴィネス」が日本初出店します。物販専門のコンセプトストアは世界中でも表参道ヒルズ店のみ。新商品をいち早く展開し、直営店限定のキットを常にご用意します。エコバッグ、ショッパー、ギフトボックスのほとんどは、イタリアのデザイナーが特別にデザインした旗艦店オリジナル。サステイナブルビューティを唱えるダヴィネスの世界観をお楽しみください。

[業態] ナチュラルヘアケア [フロア] 本館 B2F

[運営会社] 株式会社 コンフォートジャパン



### 5月下旬~6月上旬 OPEN 予定

#### 25 ★ JO MALONE LONDON 表参道 新発表 (ジョー マローン ロンドン 表参道)

「ジョー マローン ロンドン」は、香りを重ねる「フレグランス コンバイニング」という新しい考えを確立した、英国のライフスタイルブランドです。コロンや、ラグジュアリーなバス&ホームコレクションを豊富に取り揃えるほか、「テイスティング バー」では、選んだお気に入りの香りと、季節によって提案する様々な香りの組み合わせを提案。「ハンド & アームトリートメント」では、選んだ香りのボディ クリームやボディ ローションの上に重ねる香りを、肌のにせてお楽しみいただけます。表参道ヒルズ限定サービスとして、ブライダルに関するご相談に応えるブライダルコンサルテーションを実施。さらに、香りをテーマにした多様なイベント、新製品プレビューなどを開催予定です。

[業態] フレグランス [フロア] 西館 1F [運営会社] ELGC 株式会社



## [NEW OPEN] CAFE & RESTAURANT

### 3月18日(金) OPEN

#### 26 Spätzle CAFE&WINE (シュペッツレ カフェ&ワイン) \*新業態

注文を受けてからつくる、ドイツ生まれの新感覚生パスタ「シュペッツレ」約20種類と、本格ドイツ料理、ドイツワインを楽しめるパスタレストランがオープン。ランチタイムには、スイーツワゴンビュッフェも登場、テイクアウトコーナーも併設します。

[業態] パスタレストラン [フロア] 本館 B3F [運営会社] 株式会社ザート・トレーディング



### 4月22日(金) OPEN

#### 27 KAGEYAMA-Rou (カゲヤマロウ) <仮称>

フカヒレ料理の名店「筑紫樓」にて料理長を務めたシェフ、蔭山健一(かげやまけんいち)が手がけるモダンチャイニーズ「蔭山樓」がオープン。自由が丘や恵比寿で人気のフカヒレ中華の名店です。名物である、コラーゲン豊富なフカヒレは、定番の姿煮だけでなく、サラダ、シューマイなど、様々なメニューで味わって頂けます。ここでしか味わえない“蔭山料理”をお楽しみください。

[業態] 中華 [フロア] 本館 3F [運営会社] 株式会社自由が丘蔭山樓



#### 28 37 Roastbeef (サーティーセブン ローストビーフ) \*新業態

肉好きな大人たちに圧倒的な人気を誇る六本木のステーキハウス「37Steakhouse & Bar」が手がける、新業態レストランが登場。「37Steakhouse & Bar」でも使用している、店頭の専用熟成庫で熟成させた赤身肉の旨みをいかした、満足度の高いローストビーフをお召し上がり頂けます。

[業態] ローストビーフ [フロア] 本館 3F [運営会社] 株式会社スティルフーズ



#### 29 築地玉寿司 (つきじたまずし) <仮称> \*新業態

「オーセンティック(正統派)ながら、Style感のある大人の寿司屋」をコンセプトにした、創業90余年の築地玉寿司の新業態店舗。女性をターゲットとしており、和の意匠をベースにしながらもモダンさを取り入れた内装で、落ち着きとフランクさを兼ね備えた店舗を目指します。築地市場より毎日仕入れる品質・鮮度に自信をもつ江戸前のネタと、世界で初めて無農薬・無肥料のリンゴ栽培に成功し、「奇跡のリンゴ」で知られる農家木村秋則(きむらあきのり)が育てたこだわりのお米とのコラボレーションをご賞味ください。

[業態] 寿司 [フロア] 本館 3F [運営会社] 株式会社玉寿司



#### 30 bar à vin PARTAGER (パールアヴァン パルタージェ) \*関東初出店&新業態

大阪で瞬く間に人気店に駆け上がった新感覚フレンチバル「ル・コントワー」が、新業態で関東初出店。正統派フレンチをタパス(小皿)サイズで提供し、ヴィンテージワインなど多数のワインをハーフグラスで味わえるなど、リーズナブルな価格で、本物のフレンチをカジュアルにお楽しみ頂けます。

[業態] フレンチバル [フロア] 本館 3F [運営会社] 株式会社表参道味彩



#### 31 HUGO & VICTOR (ユーゴ・エ・ヴィクトール) \*旗艦店(日本初)

パティシエのユーグ・プジェが手掛ける、2010年にパリで誕生したスイーツブランド。古典的な文学や美術から得たインスピレーションを革新的なデザインに昇華させた作品の数々を生み出しており、中でも文豪である「ヴィクトル・ヒューゴ」より大きく影響を受け、ブランドネーミングや、書籍や手帳を思わせるパッケージのアイデアにもなっています。ショコラやアイスクリーム、着色料不使用のオーガニックマカロン、店内で焼き上げるフィナンシェのほか、自ら世界中に足を運んで見つけてきた食材など、厳選素材を使用したスイーツを販売。スイーツに合わせてソムリエが選んだワインもバリエーション豊かにラインナップします。これまでサロン・デュ・ショコラでの日本出店実績はあるものの、イートインスペースを併設しての本出店は今回が初めて。シックでモダンな店内でパリの本格スイーツをご堪能頂けます。

[業態] カフェ [フロア] 本館 1F [運営会社] 株式会社マッシュホールディングス



## [NEW OPEN] GALLERY & CULTURE

### 3月18日(金) OPEN

#### 32 森の図書室

「本を手取るきっかけを作る。本で人がつながる」がコンセプトの森の図書室がオープン。本が読めて、借りられる他にも、お酒を飲んだり、本に出てくる憧れのメニューを食べたり、おしゃべりも楽しめる。読書を押しつけるのではなく、なんとなく本を手にとってみたくなるような空間を目指しています。

[業態] 図書室 [フロア] 本館 B3F



#### 33 ROCKET (ロケット)

1996年に同潤会青山アパートで発足し、気鋭のアーティストやクリエイターとのプロジェクトを展開してきた「ロケット」が、当時の面影を残す同潤館に出店。モードの最前線で活躍するファッションデザイナー、フォトグラファー、スタイリスト、エディターなどファッションに関わるクリエイターたちが自身のセンスや世界観を自由に表現するギャラリー&ポップアップショップスペースで、ここだけの貴重な体験をお楽しみください。

[業態] ギャラリー [フロア] 同潤館 3F [運営会社] 株式会社キャップ

# ROCKET

## [RENEWAL OPEN]

※オープン日・50音順

### 2月24日(水) OPEN

#### 1 YLANG YLANG (イランイラン)

イランイランはインドネシア語で“花々の中の花”という意味を持つ花の名前。この花から漂う、周囲を惹きつける艶やかで、洗練された上品な香りを洋服で演出します。リニューアルに伴い、イランイランの持つ洗練されたクラス感を、サロン風な演出にて、よりラグジュアリーに表現しました。お客様一人一人に、香り立つ優雅な時間体験を提供します。

[業態] レディス ファッション [フロア] 本館 B2F

[運営会社] 株式会社バーズ・アソシエーション

YLANG YLANG

### 2月28日(日) OPEN

#### 2 dan genten (ダン ゲンテン)

「dan genten」が提案するレザーアイテムは、いたってナチュラル&シンプル。使い込むごとに味わいが増すバッグ・財布小物やステーションナリー、ギフトにも最適なレザーグッズなど革本来の自然な風合いを大切に、「ひと」「もの」が寄り添い合え、唯一無二の存在になる…「クオリティライフ」をキーワードに、ライフスタイルシーンを充実させるアイテムを提案します。

[業態] バッグ&レザーグッズ [フロア] 本館 B2F [運営会社] 株式会社クイーポ

dan  
genten

### 3月1日(火) OPEN

#### 3 ADORE (アドーア) \*旗艦店

ADOREの旗艦店としてリニューアルオープン。Blackライン、Import Goodsの充実の他に新しくデビューするADR Collectionもフルラインで販売します。カジュアルダウンのコーディネートに欠かせないADRは、これからのシーズンのマストアイテム。ワンランク上の満足感を求める女性のためのラグジュアリークロージングを発信します。

[業態] レディス ファッション [フロア] 本館 1F

[運営会社] 株式会社サンエー・インターナショナル

# ADORE

### 3月1日(火) OPEN

#### 4 DIANE von FURSTENBERG (ダイアン フォン ファステンバーグ)

ダイアン フォン ファステンバーグ (DVF) は、グラマラスになりたいとき、自信をつけたいとき、そして自分が真の女性を目指そうと思ったときに頼れる、女性にとって親友のような存在のブランド。アイコンックなラップドレスやシグネチャーであるプリントが象徴的なレディ・トゥ・ウェアからシューズ、ハンドバッグ、アクセサリなどフルラインで展開。2016 春夏コレクションから表参道ヒルズ限定アイテムもご用意します。

[業態] レディス ファッション [フロア] 本館 1F

[運営会社] 株式会社 サンエー・インターナショナル



### 3月5日(土) OPEN

#### 5 CARESE (ケアーズ)

アンティークウォッチ専門店「CARESE CO.」が手がけるレディスアンティークウォッチの専門店。永く使える時計が美しい時計という考えのもと、スイスの名門時計を中心に1920年代から1970年代までの幅広いラインナップを世界中からバイイング。全て自社工房でメンテナンスを行い、アフターケアもしっかりとサポートします。オープンから10年を迎え、場所、内装を一新、世界でも例を見ないレディスアンティークウォッチの専門店としてビギナーからコレクターまで満足頂ける商品を提供します。

[業態] アンティークウォッチ [フロア] 本館 B1F [運営会社] 株式会社ケアーズ



### 3月18日(金) OPEN

#### 6 お直しコンシェルジュ ビック・ママ

ビック・ママは、お直しを通して、洋服販売の現場をサポートし、女性の働く環境を整えることを目指します。お直しとは、洋服を大事に着たいという「もったいない」という文化の象徴。「もったいない」という日本の大事な文化の継承に貢献しながら、大量消費による使い捨ての生活習慣ではないところに根ざすサービスや価値の提供を追求します。

[業態] 洋服お直し [フロア] 本館 B3F [運営会社] 株式会社 ビック・ママ



#### 7 HYDROGEN (ハイドロゲン) \*旗艦店

ファッションと異業種のビッグブランドとのコラボレーションアイテムを発表し、「ラグジュアリーなイメージをもつスポーツウェア」という新しいジャンルを確立したイタリアブランドです。メンズ、レディス、シューズやアクセサリ、キッズ、テニスラインを取り揃えており、拡張移転後はアジア最大級のショップ面積に。引き続き旗艦店として展開します。

[業態] メンズ&レディス ファッション [フロア] 本館 2F [運営会社] 三喜商事株式会社



### 4月下旬~5月上旬 OPEN 予定

#### 8 ★ M・A・C (マック) \*旗艦店 新発表

世界のファッションショー・メイクアップをリードし続ける「マック」の、プロのメイクアップアーティストの幅広いニーズにも応えられる日本唯一のプロストアがリニューアルオープン。定番アイテムだけでなく、他店にはない商品を多く扱うほか、400色以上の豊富なカラーバリエーションのアイテムをご用意しています。当店限定メニューの予約制有料メイクレッスンは、一般の方もレベルの高いマックアーティストから個人レッスンを受講することができます。

[業態] コスメティック [フロア] 西館 1F [運営会社] ELGC 株式会社



## 10周年限定アイテム

新店舗を含む物販約 40 店舗で、「Time To Bloom」をテーマに、「フラワー」や「ピンク」がモチーフの商品を中心に、10周年限定アイテムを販売します。

■展開期間:2016年3月4日(金)～ ※一部店舗を除く ※在庫が無くなり次第販売終了

<一例> ※全て税込

### LADIES'

3/1(火)  
リニューアル  
店舗



ダイアン フォン ファステンバーグ  
(本館 1F)

**ワンピース 203,040 円**

トレンドのビビットカラーと色鮮やかなミックスフラワープリントが楽しいワンピースが登場。歩くとふわりと揺れるよう計算されたシルエットで、シルクジョーゼット生地のため、着心地は柔らかく、肌触りも抜群です。春らしい、遊び心たっぷりのデザインです。



アンテプリマ (本館 B1F)  
**バッグ 各 25,920 円**

ブランドロゴがプリントされた人気のボックスシェイプトートバッグに、ノスタルジ的なフラワー柄をプリントした新作が登場。ピンクはフェミニンに、ブラックはモダンな印象でお楽しみいただけます。大ぶりの柄なのでシンプルな着こなしのアクセントにぴったりです。

3/18(金)  
新店舗



クアラントット (本館 B1F)  
**リング<K18YG×ダイヤモンド>  
1,512,000 円**

東京1号店オープン記念の表参道ヒルズ限定モデルは、「Bacione (イタリア語で Big Kiss) ~唇は、とじていたって語ってしまう~」というタイトルのリングです。

※販売期間 3月18日(金)～

### MEN'S

2/11(木)  
新店舗



ウノ ピウ ウノ ウグァーレトレ  
(本館 1F)

**シャツ 36,720 円 / パンツ 45,360 円**

トレンドのミリタリーテイストアイテムにオリジナルの花柄プリントを施しました。シャツ地は薄いガーゼで非常に軽く、パンツはハリのあるしっかりとした素材で仕上げています。シンプルなアイテムとのコーディネートがおすすめです。

3/18(金)  
新店舗



メゾン ミハラヤスヒロ (本館 B1F)  
**モディベア 各 8,424 円**

洋服にも使われるファブリックのPATCHワークで作られたぬいぐるみ。全ての行程を手作業で行うため、1つとして同じものはありません。フラワー柄をあしらったオープン記念限定バージョンです。アクセサリーやバッグのポイントとしてお楽しみください。

※販売期間 3月18日(金)～

3/18(金)  
新店舗



Y-3 (本館 B1F)  
**スニーカー 50,220 円**

QASA HIGH(カーサ ハイ)シリーズの中で即完売となったトリプルブラックカラーを限定再発売します。反発性と衝撃吸収性に優れ、履き心地の良さと軽量化を実現したアイテムです。 ※お1人様1足まで

※販売期間 3月18日(金)～

### OTHERS

3/18(金)  
新店舗



ディリジェンスパーラー (本館 B1F)  
**フラワーブードル 3,240 円**

カーネーションを、もこもことした愛らしいブードルの姿に見立てたディリジェンスパーラーの定番商品「フラワーブードル」の限定カラーが登場します。10日間程度お楽しみいただけますので、プレゼントにもぴったりです。 ※販売期間 3月18日(金)～



ピアンキ (本館 B3F)  
**自転車 95,040 円**

人気車種「カメロンテ 2」をピンクで彩り、相性の良いホワイトのパーツでデコレーションした、10周年記念モデル。長時間ライドでも疲れにくい、乗り心地を重視した設計が特徴です。



ジャン＝ポール・エヴァン (本館 1F)  
**タルト ペタル ドゥ ローズ 2,970 円**

サクサクとした食感のサブレをユズ風味のガナッシュとシンプルな味わいのガナッシュでデコレーション。ショコラでできたバラの花びらをあしらいました。見た目も味も華やかな一品です。

## 10周年限定メニュー

レストラン・カフェ 10 店舗では、10 周年限定メニューを提供します。「Time To Bloom」をテーマに、アラカルト、スイーツ、ドリンク、スパークリングワインなど、心躍る色鮮やかなメニューが勢ぞろい。表参道ヒルズで春のひとときをお楽しみください。

■期間:2016年3月4日(金)～4月21日(木) ※一部、提供期間・時間が異なる店舗あり

<一例> ※全て税込

### FOOD



**やさい家めい (本館 3F)**

**春御膳 2,376 円**

春の新物野菜と桜の花の御膳。新玉葱、新ごぼう、スナップえんどう、アスパラ、そら豆などの春野菜を使用した揚げものや煮物と、紫黒米の菜飯、さくらの花を添えたお椀がセットになっています。

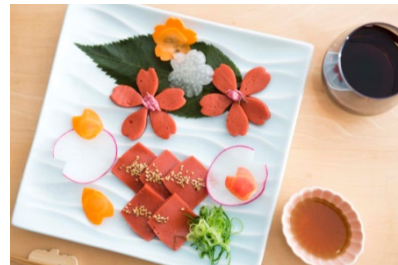
※提供時間 11:00～16:00



**サルヴァトーレ クオモ (本館 3F)**

**桜マスのカルパッチョ ブーケ仕立て 1,944 円**

春の訪れを告げる桜マスをカルパッチョでご用意。桜マスは脂がのりながらもあっさりした味わい。オゼイユ(ハーブ)とアボカド、バナナを使った爽やかな酸味が特徴のソースに、紅芯大根と花びらをブーケに見立て、春の柔らかな色合いを表現した一皿です。 ※提供時間 17:00～



**京 お野菜バル めい (本館 3F)**

**さくらワインと赤コンニャクのお刺身 1,512 円**

酵母に桜を使用し、優しい桜の香りがする「さくらワイン」と、桜の花に見立てて盛り付けた赤コンニャクをセットで提供。赤コンニャクは塩を混ぜたごま油を付けてお楽しみください。 ※提供時間 17:00～



**ゴールデンブラウン (本館 3F)**

**生ハムとセミドライいちじくのホットサンド 1,380 円**

生ハムとセミドライいちじく、マスカルポーネ、ルッコラのホットサンド。生ハムといちじくの黄金の組合せに加えて、ほんのりビターなルッコラの香りと、マスカルポーネチーズの甘みが全体を優しく包みこみます。



**フォービドゥン フルーツ (西館 1F)**

**フォービドゥン フルーツ ムケッカ 1,300 円**

魚介たっぷりのブラジル風ブイヤベース「ムケッカ」。香味野菜をじっくりソテーし、ココナッツとスパイスで煮込みました。ヘルシーで濃厚なスープを五穀米と一緒に召し上がってください。 ※1日限定10食

### SWEETS



**マックス ブレナー チョコレートバー (本館 1F)**

**ストロベリーホワイトチョコチャンピザ 1/6 スライス 500 円**

人気のチョコレートチャンピザの新しいフレーバーが登場。ホワイトチョコレートのみを使用したピザの上に、カットしたイチゴとアーモンドをトッピングしました。



**トラヤカフェ (本館 B1F)**

**あんフォンデュ 1,296 円**

とらやのあんにメープルシロップや黒糖を合わせた熱々のソースに、焼菓子や白玉、いちご、キャラメリゼしたバナナ、クリームチーズ、ミニトマトのシロップ漬け、シナモンとカカオのおこしなどをつけて楽しむあんフォンデュ。食べるお花、エディブルフラワーを添えた華やかな一皿です。

※販売期間 ～4月14日(木)予定



**タリーズコーヒー（西館 B1F）**  
**チョコリスタオレンジ 各 650 円**

ホットチョコレートドリンクにオレンジピールをトッピングしました。アイズドリンクは、チョコレートアイスシェイクしたものに、削ったチョコレートとオレンジピールをトッピング。濃厚なチョコとのオレンジの酸味が爽やかな一品です。

※サイズはショートのみ



**グリーンバー（本館 B3F）**  
**スプリングフルーツクリームソーダ 600 円**

イチゴやグレープフルーツ、キウイ、ラズベリー、ブルーベリーなど、春のフルーツがゴロゴロ入ったラズベリーソーダに、ストロベリーアイスをトッピング。スペシャルな春色のクリームソーダです。



**はせがわ酒店（本館 3F）**  
**ミガキイチゴ・ムスー 一杯 1,080 円**

糖度が高く、「食べる宝石」と評される宮崎県山元町産のブランドイチゴ“ミガキイチゴ”を100%使用したスパークリングワインです。グラスに注ぐとサーモンピンク色が華やかで春らしさ抜群。フルーティーで、イチゴのフレッシュな香りと、すっきりとした甘みが特徴です。※“ムスー”はフランス語で泡の意味  
※土・日・祝限定提供

## <参考>イベント情報

表参道ヒルズが、2016A/Wから、「メルセデス・ベンツ ファッション・ウィーク 東京」のオフィシャル会場に加わります。期間中、本館 B3F スペース オーで複数のショーが開催されます。

## メルセデス・ベンツ ファッション・ウィーク 東京 2016 A/W

一般社団法人日本ファッション・ウィーク推進機構(JFWO)が主催し、毎年3月と10月に開催している東京のファッション・ウィーク「メルセデス・ベンツ ファッション・ウィーク 東京」。世界から集うファッションジャーナリスト、プレスを対象に、約50もの参加ブランドがコレクションを発表します。



Mercedes-Benz  
FashionWeek  
TOKYO

### <開催概要>

【期 間】2016年3月14日(月)～3月19日(土)

【会 場】表参道ヒルズ(本館 B3F スペース オー)、渋谷ヒカリエ、六本木メルセデス・ベンツ コネクション等

【主 催】一般社団法人日本ファッション・ウィーク推進機構(JFWO)

【問合せ】03-3406-5261(JFWO)

※ショーのスケジュールは2月中旬、公式HP(<http://tokyo-mbfashionweek.com/jp/>)にて発表予定

※2月9日(火)時点の参加ブランド数は、検討中を含めて全51ブランド(うち初参加ブランド14)

### 「メルセデス・ベンツ ファッション・ウィーク 東京」とは

“ファッション・ウィーク”とは、年2回、世界のファッション都市で開催されているファッションの祭典。ファッション・ショーや展示会で発表される最新コレクションから、次のシーズンのトレンドが生まれています。世界のファッション・ウィークの中でも、歴史性、話題性から情報発信力が大きい、東京、パリ、ミラノ、ロンドン、ニューヨークの5都市で行われるものは、「5大ファッション・ウィーク」と総称され、大きな影響力を持っています。東京のファッション・ウィークが「メルセデス・ベンツ ファッション・ウィーク 東京 (Mercedes-Benz Fashion Week TOKYO = MBFWT)」です。

### <Information / 表参道ヒルズ 総合インフォメーション>

【TEL】03-3497-0310(総合インフォメーション) 【ADDRESS】〒150-0001 東京都渋谷区神宮前 4-12-10

【HP】[www.omotesandohills.com](http://www.omotesandohills.com) 【facebook】[www.facebook.com/omotesandohills](http://www.facebook.com/omotesandohills) 【twitter】@omohills

■営業時間	ショッピング・サービス	11:00～21:00	日曜～20:00
	レストラン	11:00～23:30(L.O.22:30)	日曜～22:30(L.O.21:30)
	カフェ	11:00～22:30(L.O.21:30)	日曜～21:30(L.O.20:30)

※一部営業時間が異なる店舗もございます。 ※日曜日が祝日、休日の前日の場合、営業時間は通常と同じになります。

※連休最終日の祝・祭日の営業時間は日曜日と同じになります。

■休館日 無休(年3日休館日あり) ※次回休館日: 2016年2月22日(月)、23日(火)

■アクセス 東京メトロ銀座線、千代田線、半蔵門線「表参道駅」A2出口より徒歩2分

東京メトロ千代田線、副都心線「明治神宮前(原宿)駅」J5出口より徒歩3分

JR山手線「原宿駅」表参道口より徒歩7分